



# IO8 GHID DE RECALIFICARE INOVARE DESCHISĂ - Cadrul metodologic pentru implementarea produselor OPI

Autor  
Daniela Marta (E&D Knowledge Consulting,  
Lda.)

**Titlu și acronim: Competențe de inovare deschisă pentru a răspunde provocărilor economice moderne [OPI]**

**Tip de proiect: Proiect Erasmus+ KA2, Parteneriat strategic pentru educația adulților**

**Ref. nr.: 2020-1-RO01-KA204-080196**

**Coordonator: Universitatea din Pitești, România**

**Durata: 01.11.2020 - 31.10.2022**

**Grant total proiect: 218.081 Euro**

**Site-ul web al proiectului: [www.opi-project.eu](http://www.opi-project.eu)**

**Număr și nume de livrare: IO8**

**Data livrării: 31-10-2022**

**Partener responsabil: E&D Knowledge Consulting Lda.**

<b>Versiunea</b>	<b>data emitere</b>	<b>Stadiul</b>	<b>Colaborator</b>
<b>1</b>	<b>31/10/2022</b>	<b>Ghid final</b>	<b>Daniela Marta</b>



## Cuprins

1. Introducere .....	4
2. Cui de adresează Ghidul de Recalificare a Inovației Deschise? .....	5
3. OPI Rezultate (IOs) – ce conțin și cum să le folosești .....	5
3.1. Care sunt rezultatele produse?.....	6
IO1 – Raport privind nivelul competențelor și abilităților inovative deschise pe piața locală .....	6
IO2 – Metodologie și mecanisme de consolidare a competențelor personalului RU pentru a sprijini dezvoltarea competențelor inovative deschise .....	7
IO3 – Metodologie și instrument de diagnostic pentru evaluarea potențialului de recalificare .....	10
IO4 – Program și metodologie de dezvoltare OPI și conținuturi .....	<b>Error! Bookmark not defined.</b>
IO5 – Material de învățare/predare/formare – Harta OPI a elementelor interactive și trusa de instrumente .....	<b>Error! Bookmark not defined.</b>
IO6 – Platforma OPI Online .....	16
4. Recomandări și sfaturi de implementare.....	<b>Error! Bookmark not defined.</b>
5. Descrierea și potențialul metodelor și instrumentelor – Utilizarea metodei integrate sau utilizarea părților.....	<b>Error! Bookmark not defined.</b>
6. Transferabilitatea rezultatelor – Condiții și cerințe .....	26



## 1. Introducere

În prezent, mulți cetățeni europeni se confruntă cu un risc ridicat de șomaj din cauza cerințelor în schimbare rapidă ale pieței muncii. Schimbările tehnologice, scăderea relevanței competențelor tradiționale de muncă și semnificația cheie a celor noi îi pun pe mulți europeni într-un risc ridicat de șomaj (adică din cauza automatizării sau a inadecvării competențelor lor) sau a angajării în afara profilului lor de competențe (nepotrivirea competențelor), ceea ce duce la scăderea productivității și a vieții. calitate (Rathelot & Rens 2017).

Schimbările în tehnologii, modele de afaceri și procese au creat cererea de noi competențe care lipsesc pe piața muncii până când sistemul educațional larg le integrează efectiv în programele de învățământ. Odată cu integrarea în creștere a pieței globale și nevoia de adaptare rapidă la nevoile în schimbare ale clienților, companiile își reduc cererea de lucrători care îndeplinesc sarcini de rutină. În schimb, pentru a supraviețui și a progresa, au nevoie de angajați cu un nou profil orientat spre inovație și viitor, care ar putea contribui la capacitatea lor de a răspunde rapid provocărilor pieței. Cu incapacitatea comună a sistemelor educaționale de a se adapta rapid la cerințele în schimbare ale pieței muncii, în UE, afacerile se luptă din ce în ce mai mult să angajeze resurse umane competente. 40% (Cedefop 2018) până la 77% (EIBIS 2018) din lupta angajatorilor pentru a ocupa posturile vacante. O astfel de situație este atribuită lipsei de candidați cu competențe relevante, precum și abilități soft și lipsei de experiență de lucru anterioară relevantă (Manpower 2017). În acest mediu, competențele orientate spre inovare devin critice nu numai pentru angajabilitatea candidaților la locuri de muncă, ci și pentru ca economiile generale să poată concura cu succes și să prospere în cadrul economiei globale.

Pentru a sprijini capacitatea europenilor și a companiilor din UE (în special a IMM-urilor) de a se angaja în economia modernă bazată pe inovare, proiectul OPI și-a propus să ofere instrumente moderne de dezvoltare a abilităților resurselor umane care să contribuie la inovarea deschisă și a competențelor specialiștilor în resurse umane pentru a sprijini angajații și candidații la locul de muncă în dezvoltarea competențelor necesare.

Ghidul de recalificare a inovației deschise urmărește:

- Să ofere o perspectivă mai profundă asupra modului de utilizare a rezultatelor intelectuale (IO) produse
- să înțeleagă metodologia sa pentru a sprijini adoptarea și utilizarea sa viitoare în contextul pieței muncii
- să înțelegeți modul în care setul de **OI** produse se completează reciproc și poate fi combinat pentru a-și valorifica impactul pe piață și pentru a reduce decalajul perceput existent pe piața muncii
- să înțelegeți cum fiecare **IO** poate fi utilizat individual



- înțelegerea cerințelor și recomandărilor pentru utilizarea **OI**-urilor produse în scopul proiectului OPI.

## 2. Cui i se adresează Ghidul de Recalificare a Inovării Deschise?

“Ghidul de recalificare a inovării deschise”, ca un cadru metodologic de implementare a rezultatelor produse în sfera proiectului OPI, și sprijin pentru viitoarele organizații care îl adoptă pe baza lecțiilor învățate cu parteneriatul OPI, are ca principal grup țintă:

- Specialiști în resurse umane, pentru îndrumarea și consolidarea capacităților șomerilor/angajaților cu risc de șomaj pentru a-și asuma roluri profesionale în domeniul inovării deschise, inclusiv:
  - o Profesioniști din agențiile publice de ocupare a forței de muncă
  - o Angajarea profesioniștilor agențiilor private
  - o Manageri de resurse umane pentru IMM-uri
  - o Alți manager de IMM-uri cu responsabilități în domeniul RU
  - o Alte organizații de utilizatori/viitori utilizatori

## 3. OPI Rezultate – ce conțin și cum să le folosiți

Dacă sunteți un **expert în resurse umane**, ați putea fi interesat să explorați rezultatele:

- ✓ **IO1 Raport privind nivelul de competențe și abilități IO pe piața locală** pentru a afla mai multe despre stadiul tehnicii acestor abilități pe piața dumneavoastră națională, precum și pe piața europeană și pentru a înțelege mai bine de ce aceste competențe și abilități sunt așa de importante
- ✓ **IO2 Metodologie și mecanism pentru construirea competențelor personalului RU** pentru a sprijini dezvoltarea competențelor ID pentru a vă ajuta să construiți o mai bună înțelegere a subiectului ID și să vă dezvoltați propriile abilități și competențe pentru a vă sprijini dezvoltarea RU
- ✓ **IO3 Metodologie și instrument de diagnostic pentru evaluarea potențialului de recalificare**, un instrument online pentru a vă ajuta să evaluați abilitățile și competențe ID ale resurselor umane pe care le gestionați și vă sprijină în definirea căilor de recalificare
- ✓ **IO6 Platforma online** unde puteți găsi toate rezultatele produse și să le folosiți online, fie în beneficiul dvs., fie pentru a sprijini îmbunătățirea competențelor resurselor umane pe care le gestionați și cu care lucrați.



Dacă sunteți un [angajat](#) sau [cineva care caută noi oportunități de angajare](#), ați putea fi interesat să explorați rezultatele:

- ✓ [IO3 Metodologie și instrument de diagnostic pentru evaluarea potențialului de recalificare](#), un instrument online care vă ajută să vă evaluați propriile abilități de competențe ID și să identificați cele mai utile conținuturi de învățare pentru a vă ajuta în dezvoltarea abilităților.
- ✓ [IO4 Programul și metodologia de dezvoltare OPI și conținuturi](#) unde puteți găsi un set de 10 module de învățare care să vă ajute să vă dezvoltați cunoștințele și abilitățile de a lucra în domeniul ID
- ✓ [IO5 Materiale de învățare/predare/formare – Hartă OPI a elementelor interactive și set de instrumente](#) unde puteți găsi un set de elemente multisenzoriale de sprijin (videoclipuri, studii de caz, povești inspiraționale, chestionare) pentru a vă sprijini procesul de învățare.
- ✓ [IO6 Platforma online](#) unde puteți găsi toate rezultatele produse și să le folosiți online, fie în beneficiul dvs., fie pentru a sprijini îmbunătățirea competențelor resurselor umane pe care le gestionați și cu care lucrați

### 3.1. Care sunt rezultatele produse?

[IO1 Raport privind nivelul de competențe și abilități IO pe piața locală](#)

#### Ce puteți găsi aici?

Pentru a răspunde eficient provocării de a oferi soluții adaptate la piață și ținând cont de lipsa datelor relevante în domeniul de aplicare al competențelor de inovare deschisă în Europa, parteneriatul OPI care acoperă parteneri din România, Portugalia, Spania, Polonia și Austria a dezvoltat o metodologie de cercetare specifică care să fie implementată în cele 5 țări în vederea adunării necesare dezvoltării unei baze de cunoștințe sensibile la grupul țintă sau a studiului de recalificare. Având în vedere obiectivele foarte practice ale proiectului OPI și Modelul de competențe pentru inovare deschisă ca principal cadru teoretic, cercetarea OPI a încercat să înțeleagă:

Q1/ Care este intensitatea proceselor ID care necesită competențe abordate de OPI?

Q2/ Care este nivelul de recunoaștere a competențelor ID în rândul managerilor și profesioniștilor în resurse umane?

Q3/ Care este nivelul de competențe ID în rândul angajaților?





## Care sunt beneficiile rezultatului IO1?

Raportul vă va ajuta să înțelegeți mai bine stadiul dezvoltării competențelor de inovare deschisă în Europa, cu un accent mai mare pe țările partenere ale proiectului OPI.

Raportul oferă o analiză profundă a cererii și ofertei pieței fiecărei țări, ajutându-vă să înțelegeți mai bine nevoile pieței și să abordați lacunele existente, susținând dezvoltarea economică și socială.

## Cum puteți combina acest rezultat cu alte rezultate pentru o mai bună dezvoltare a competențelor și abilităților?

Raportul privind nivelul competențelor și abilităților IO pe piața locală, ca prim rezultat produs în cadrul proiectului OPI, a ajutat parteneriatul să proiecteze și să dezvolte soluții adaptate nevoilor pieței.

Acest produs intelectual a susținut toate soluțiile viitoare. Pentru a înțelege mai bine importanța inovării deschise, rezultatele dezvoltate și obiectivele urmărite, acest rezultat este principalul punct de plecare.

IO2 – Metodologie și mecanisme de construire a competențelor personalului RU pentru a sprijini dezvoltarea competențelor ID



## Ce puteți găsi aici?

Implicarea indivizilor în depășirea nepotrivirii competențelor și ajustarea competențelor lor la cerințele realiste ale pieței, în special în cazul unor noi domenii care nu sunt acoperite de sistemele educaționale tradiționale, necesită angajarea intermediarilor, cum ar fi angajatorii, specialiștii în resurse umane, consultanții de angajare în creșterea gradului de conștientizare a noilor cerințe ale pieței, direcționați către calea de dezvoltare adecvată și oferind îndrumări și motivație pentru a-și investi timpul și eforturile în procesul de învățare. Ținând cont de înțelegerea în mod obișnuit foarte limitată a inovației și în special a inovației deschise și a multiplelor concepții greșite în zonă, este esențial să se capaciteze acest grup profesional pentru a putea comunica în mod clar oportunitățile în domenii, a clarifica posibilele concepții greșite și a ghida solicitanții de locuri de muncă și angajații în dezvoltarea lor.

Pentru aceasta, proiectul OPI oferă un set cuprinzător de soluții orientate spre piața muncii, începând cu IO2 cu capacitatea profesioniștilor în RU și oferind informațiile necesare privind piața muncii și competențele profesioniștilor în managementul talentelor.

### ***Metodologia și mecanismul IO2 urmăresc construirea profesioniștilor în resurse umane:***

- 1/ conștientizarea relevanței competențelor inovative deschise pentru economia modernă*
- 2/ capacitatea de a identifica mecanismele și competențele inovative deschise critice*
- 3/ identificarea potențialului de recalificare bazat pe analiza abilităților individuale, în special a celor inerente odată*
- 4/ motivați și ghidați astfel de persoane în timpul dezvoltării capacităților lor inovative deschise.*

*Rezultatul efectiv ia o formă de soluție de e-learning asincronă extrem de practică și este integrată în platforma de e-learning în secțiunea specifică destinată intermediarilor (personalul RU).*

### ***Modulul de învățare 1 - Inovarea deschisă și competențele de inovare deschisă***

Obiectivul principal al modulului este de a construi înțelegerea profesioniștilor din domeniul resurselor umane în ceea ce privește

- i/ de ce inovația deschisă și înțelegerea inovației deschise sunt relevante pentru profesioniștii în resurse umane, precum și pentru cei care caută un loc de muncă/angajați,*
- ii/ ce este în termeni practici,*
- iii/ ce reprezintă strategia de inovare deschisă*





iv/ cum este relevant în mod specific pentru IMM-uri și care sunt barierele și provocările tipice

### **Modulul de învățare 2 - Identificarea abilităților și competențelor de inovare deschisă**

*Obiectivul principal al modulului este de a ajuta profesioniștii RU să identifice abilitățile în domeniul inovării deschise și să sprijine dezvoltarea competenței de inovare deschisă în rândul profesioniștilor și al altor angajați..*

### **Modulul de învățare 3 - Cum să identificați potențialul de recalificare pe baza abilităților individuale, în special a celor inerente**

*Obiectivul modulului este de a vă oferi instrumente și metode psiho-sociologice de identificare a abilităților individuale ale angajaților și de a vă ajuta să vă dezvoltați competențe în crearea și gestionarea căilor de recalificare pentru angajați.*

### **Modulul de învățare 4 - Motivarea și îndrumarea indivizilor prin construirea capacităților de inovare deschisă**

*Obiectivul modulului este de a oferi instrumente de motivare angajaților și de a vă ajuta să dezvoltați competențe pentru a adapta abordările motivaționale pentru a satisface nevoile individuale ale angajaților și pentru a avea o strategie de motivare.*

### **Care sunt beneficiile rezultatului IO2?**

Soluția oferă un program unic de capacitate, introducând cunoștințele esențiale privind angajabilitatea persoanelor în căutarea unui loc de muncă și creșterea inteligenței profesionale a profesioniștilor cheie, care influențează alegerile de carieră în domeniul ID relevant, care este până acum slab recunoscut și abordat în mediul pieței muncii. Le permite să angajeze/îndrume în mod eficient șomerii/adulții aflați în risc de șomaj către recalificare/perfecționare relevante pentru a-și îmbunătăți situația de muncă.

De asemenea, facilitează în mare măsură răspândirea conștientizării ID în rândul părților interesate datorită profesioniștilor aflați într-o poziție cheie între solicitanții de locuri de muncă, sectorul RU și firme. Dar IO2 contribuie puternic și la inovația soluției globale OPI, permițând abordarea problemei din perspectiva intermediarilor ca facilitatori ai procesului, precum și mai târziu a șomerilor înșiși.

Soluția a fost dezvoltată și testată în cadrul unui parteneriat care acoperă cinci regiuni diferite, ceea ce a permis dezvoltarea unei înțelegeri clare a aplicabilității și transferabilității soluției în diferite regiuni ale UE. Pe baza informațiilor colectate și a caracterului online al



rezultatului final, parteneriatul este capabil să ofere viitorilor utilizatori o soluție ușor de transferat către alte organizații, precum și, după adaptarea specificată într-un ghid al utilizatorului, în diferite regiuni ale UE. Mai mult, ținând cont de gradul scăzut de conștientizare a inovării deschise în multe grupuri profesionale, IO2 ar putea fi adaptat pentru a crește gradul de conștientizare a ID în diferite grupuri țintă, și anume profesori, cancelar sau instructori.

### Cum puteți combina acest rezultat cu alte rezultate pentru o mai bună dezvoltare a abilităților și abilităților?

Pentru a aborda în mod cuprinzător procesul de perfecționare/recalificare pentru inovare deschisă, proiectul OPI alături de capacitatea profesioniștilor din RU să implice și să îndrume șomerii și angajații în proces (IO2) și să simplifice diagnosticarea eficientă a capitalului lor uman, permițând maximizarea investițiilor în perfecționare/recalificare (IO3) oferă metodologia și instrumentele de perfecționare/recalificare la cerere. Profesioniștii ID implicați în activități de inovare deschisă trebuie să aibă, să învețe și să dezvolte competențe specifice acestui context pentru a fi capabili să ofere rezultate ale inovării deschise (IO4). Citiți mai departe pentru a afla despre IO3 și IO4!

### IO3 – Metodologie și instrument de diagnostic pentru evaluarea potențialului de recalificare

#### Ce puteți găsi aici?

Metodologia este un document cu instrucțiuni despre cum să utilizați instrumentul de diagnosticare online, cum să beneficiați de acesta, precum și explicații despre structura acesteia. Rezultatul a fost dezvoltat pentru a evalua și vizualiza potențialul și abilitățile unui individ de a avea succes în domeniul inovației deschise.

Instrumentul de diagnosticare online OPI a fost împărțit în două părți:

1. Evaluarea potențialului și abilităților unei persoane de a avea succes în domeniul ID
2. Set de interacțiuni pentru diagnosticarea parametrică

Evaluarea din partea 1 este legată de 3 domenii:

- mentalități și abilități antreprenoriale,
- competente interpersonale și



- aspecte psihologice.

Scopul părții 1 este de a evalua și vizualiza potențialul și abilitățile unei persoane de a avea succes în domeniul inovării deschise.

În acest scop, utilizatorul diagnosticat (=utilizatorul instrumentului) vede 6 întrebări situaționale legate de fiecare dintre cele 3 domenii. Fiecare întrebare este o descriere a unei situații sau a unei provocări. Nu există un răspuns corect sau incorect la o întrebare, ci un răspuns optim, un răspuns recomandat să fie revizuit.

După finalizarea părții 1 a diagnosticului, utilizatorul vede rezultatul cu o listă a abilităților care sunt recomandate pentru îmbunătățire. Rezultatele pot fi descărcate pe desktop și consultate cu un profesionist.

Partea a 2-a cuprinde domenii de competență, fiecare dintre acestea având ca obiect interacțiuni specifice care permit diagnosticarea parametrică a cunoștințelor generale și a gradului de conștientizare în următoarele domenii:

- capacitatea de a lucra cu diferite comunități profesionale,
- capacitatea de a lucra într-un mediu interdisciplinar,
- capacitatea de a lucra în echipe interfuncționale,
- gestionarea proceselor de colaborare interorganizațională,
- abilități de networking,
- adaptabilitate și flexibilitate,
- capacitatea de a împărtăși cunoștințe și idei în interiorul organizației,
- capacitatea de a împărtăși cunoștințe și idei în exterior,
- conștientizarea culturală și
- abilități de comunicare.

Scopul celei de a doua parte este de a elabora o foaie de parcurs a celor diagnosticați, o listă personalizată recomandată de materiale de instruire care să fie urmate pentru a-și îmbunătăți competențele abordate în proiectul OPI (=cele enumerate mai sus).

În acest scop, utilizatorul diagnosticat (=utilizatorul instrumentului) va răspunde la întrebări cu un singur răspuns referitoare la fiecare competență. După finalizarea părții a doua utilizatorul vede rezultatul și harta dezvoltării cu legături directe către modulele de e-learning din cadrul OPI. Rezultatele pot fi descărcate pe desktop și consultate cu un profesionist sau revizuite în orice moment pentru a reveni la e-learning



## Care sunt beneficiile rezultatului IO3?

Scopul instrumentului de diagnosticare este de a evalua capitalul uman în domeniul inovării deschise. Aceasta înseamnă că instrumentul a fost dezvoltat pentru a sprijini personalul de RU din IMM-uri, partenerii de afaceri, departamentele de cercetare și dezvoltare din diferite organizații, precum și consilierii de carieră sau recrutorii pentru a avea acces la pregătirea angajaților (potențiali sau actuali) de a contribui la inovație. Pentru grupul țintă menționat, instrumentul poate sprijini, de asemenea, recalificarea, perfecționarea sau dezvoltarea angajaților, rezultând o hartă a persoanelor diagnosticate, care este o listă personalizată cu materialele de formare recomandate pentru a-și perfecționa competențele abordate în proiectul OPI.

În continuare, instrumentul de diagnosticare OPI:

- ✓ va permite accelerarea procesului de perfecționare/recalificare a solicitanților de locuri de muncă și a angajaților și va îmbunătăți locurile de muncă;
- ✓ va îmbunătăți potrivirea candidaților cu sarcinile viitoare și va reduce la minimum nepotrivirile de competențe;
- ✓ va furniza/îmbunătăți capacitatea personalului de RU de a identifica talentul pentru pozițiile de inovare deschisă.

Instrumentul este, de asemenea, util pentru cursanții adulți pentru a-și dezvolta competențele cheie necesare ocupării de poziții în domeniul inovării deschise, precum și pentru a verifica predispozițiile individuale cu privire la implicarea în astfel de practici. Orice persoană care dorește să își testeze competențele și abilitățile de intraprenoriat, competențele interpersonale, predispozițiile psihologice (Partea 1 a instrumentului de diagnostic), precum și capacitatea de a lucra cu diferite comunități profesionale, capacitatea de a lucra într-un mediu interdisciplinar, capacitatea de a lucra în echipe interdisciplinare, abilități de gestionare a proceselor de colaborare inter-organizațională, abilități de networking, competențe de adaptabilitate și flexibilitate, capacitatea de a împărtăși cunoștințe și idei în interiorul organizației, capacitatea de a împărtăși cunoștințe și idei în exteriorul organizației, abilități de conștientizare culturală și de comunicare (Partea 2 a instrumentului de diagnosticare) – vor beneficia de rezultatele IO3.

Așadar, capacitățile profesionale ale adulților pot fi evaluate la nivel instituțional, dar și individual, oricând, în ritm propriu și de câte ori este necesar datorită accesului deschis și nelimitat al instrumentului prin intermediul site-ului proiectului [URL:<https://opi-project.eu/diagnostic-tool/>].

Metodologia, precum și instrumentul de diagnosticare online sunt disponibile în 6 limbi: engleză, română, poloneză, portugheză, spaniolă și germană.



## Cum puteți combina acest rezultat cu alte rezultate pentru o mai bună dezvoltare a competențelor și abilităților?

Metodologia și instrumentul de diagnosticare sunt conectate cu alte rezultate OPI. În primul rând, se bazează pe rezultatele raportului privind nivelul competențelor și abilităților ID pe piața locală (IO1), precum și pe metodologia și mecanismul de construire a competențelor personalului RU pentru a sprijini dezvoltarea competențelor ID (IO2). În al doilea rând, soluția instrumentului de diagnosticare OPI asigură receptivitatea pentru a răspunde nevoilor diferitelor grupuri țintă implicate și la rezultate complementare OPI. Astfel, harta dezvoltării, rezultatul diagnosticului din partea 2 oferă o listă personalizată de materiale de formare pentru a-și îmbunătăți competențele abordate în proiectul OPI. Aceasta înseamnă că persoanele diagnosticate sunt evaluate în zece domenii de competență (conținutul IO4) și au posibilitatea de a continua formarea în sfera acestor zece competențe (platforma de formare IO6). Prin urmare, utilizarea metodologiei și a instrumentului de diagnosticare împreună cu alte instrumente OPI va avea ca rezultat o mai bună dezvoltare a competențelor și abilităților individului (= solicitant de loc de muncă, angajat, adult).

### IO4 – Programul de dezvoltare OPI, metodologie și conținut

#### Ce puteți găsi aici?

Programul de Dezvoltare OPI este un curs de formare compus din 10 module, menit să sprijine dezvoltarea unui set de competențe pentru șomer/angajați cu risc de șomaj pentru a obține locuri de muncă în domeniul inovării deschise.

Din cercetările efectuate de parteneriatul OPI, care a implicat un grup de profesioniști în RU, au fost identificate 10 domenii cheie de competențe ca fiind de mare importanță pentru a fi ținta unui program de dezvoltare a competențelor. Aceste abilități au fost, apoi, abordate de fiecare dintre modulele dezvoltate:

- Modulul 1. Abilitatea de a lucra cu diferite comunități profesionale
- Modulul 2. Abilitatea de a lucra în mediu interdisciplinar
- Modulul 3. Abilitatea de a lucra în echipe interfuncționale
- Modulul 4. Gestionarea proceselor de colaborare inter-organizațională
- Modulul 5. Abilități de networking
- Modulul 6. Adaptabilitate și flexibilitate



Modulul 7. Abilitatea de a împărtăși cunoștințe și idei în interiorul organizației

Modulul 8. Abilitatea de a împărtăși cunoștințe și idei în exteriorul organizației

Modulul 9. Abilități de comunicare

Modulul 10. Conștientizarea culturală

Fiecare modul a fost dezvoltat ținând cont de profilul grupului țintă, rezultând conținuturi practice, ușor de înțeles și orientate spre locul de muncă.

Fiecare modul este împărțit în 2 submodule scurte, completate cu studii de caz, chestionare și exemple, pentru a sprijini un proces de învățare mai eficient.

### Care sunt beneficiile rezultatului IO4?

#### *Șomeri/Angajați cu risc de șomaj:*

Puteți găsi, în modulele de formare, o cale de învățare importantă pentru a sprijini dezvoltarea competențelor special concepute în funcție de cererea pieței muncii. Cu această formare, grupul țintă poate dobândi un set important de cunoștințe care ajutându-i oportunitățile de angajare în domeniul inovării deschise, un aspect relevant pentru companiile moderne și competitive, precum și oportunitățile de avansare în carieră.

#### *Profesioniști RU*

Puteți găsi în formare o resursă utilă pentru a sprijini dezvoltarea competențelor propriilor grupuri țintă, susținând, prin urmare, oportunitățile de angajare ale șomerilor și, mai mult, formarea este o resursă suplimentară pentru a sprijini înțelegerea acestora cu privire la competențele necesare în domeniul inovării deschise, cerute în prezent de piața muncii.

### Cum puteți combina acest rezultat cu alte rezultate pentru o mai bună dezvoltare a competențelor și abilităților?

Programul de dezvoltare OPI este direct legat de Instrumentul de diagnosticare (IO3), Setul de instrumente OPI (IO5) și Platforma online (IO6).



Pentru a profita de aceste instrumente, se poate folosi instrumentul de diagnosticare pentru a identifica lacunele în materie de competențe și pentru a utiliza aceste orientări ca linii directoare pentru a selecta module specifice, de la Programul de dezvoltare la studiu.

În timpul parcurgerii modulelor Programului de dezvoltare, fiecare utilizator poate folosi elementele multisenzoriale din setul de instrumente OPI pentru a consolida și a avea o abordare practică a procesului de învățare.

Platforma Online, ca instrument digital care sprijină întregul proces de învățare a proiectului, găzduiește toate soluțiile necesare pentru un proces de învățare eficient și pentru consolidarea competențelor.

## IO5 – Instrumente de învățare/predare/formare – Harta OPI a elementelor interactive și a setului de instrumente

### Ce puteți găsi aici?

Setul de instrumente este sursa de învățare multisenzorială, adaptat la Module și submodule, unde pot fi găsite următoarele instrumente.

a) Videoclipuri. Există 10 videoclipuri narate folosind șabloane de prezentare pentru a explica unele subiecte legate de tema competenței. Sunt disponibile pe canalul YouTube în limbile consorțiului;

b) Povestiri motivaționale. Există 20 de povestiri scurte care inspiră utilizatorul să realizeze tehnici de inovare deschisă și să înțeleagă anumite concepte. Acestea au fost concepute pentru a motiva cursanții și pentru a-și consolida propriile abilități.

c) Studii de caz. 20 de studii de caz, metodologii de cercetare care examinează probleme, proiecte sau organizații pentru a spune o poveste.

d) Chestionare scurte. Acestea sunt dinamice sau jocuri în care utilizatorii pot alege răspunsul corect dintre cele 4 afirmații date. Sunt 20 de chestionare.

### Care sunt beneficiile rezultatului IO5?

Setul de instrumente răspunde eficient nevoilor șomerilor și adulților aflați în riscul șomajului pentru dezvoltarea învățării practice în domeniul inovării deschise și pentru asumarea rolurilor în posturi ID, cum ar fi specialist/manager ID. În plus, abordarea e-learning permite consorțiului să dezvolte motivația și implicarea în cadrul soluției OPI, iar utilizatorul să fie bine pregătit în avans pentru provocările de zi cu zi ale inovării deschise.



## Cum puteți combina acest rezultat cu alte rezultate pentru o mai bună dezvoltare a competențelor și abilităților?

Acest rezultat este strâns legat de IO4, un instrument principal gata de utilizat pentru specialiștii în RU pentru a oferi clienților/părților interesate oportunități de îmbunătățire/recalificare orientate practic. În plus, elementele setului de instrumente au fost create având în vedere adaptabilitatea lor la formatele digitale sau online, deoarece sunt disponibile pe platforma online a OPI împreună cu celelalte rezultate intelectuale.

### IO6 – Platforma OPI

Platforma online OPI a fost concepută pentru îmbunătățirea competențelor în domeniul inovării deschise. Aceasta integrează conținutul de instruire, instrumentul de diagnosticare și setul de instrumente, oferind soluții diverse pentru integrare, T&L eficient, învățarea la distanță, adaptarea și transferabilitatea soluției globale OPI.

Platforma este disponibilă la <https://opi-project.eu/platform/> în 6 limbi: engleză, română, poloneză, portugheză, spaniolă și germană. Poate fi accesată și din bara de meniu a site-ului proiectului prin butonul „PLATFORMĂ”.

La accesarea platformei OPI, veți vedea trei secțiuni diferite:

- ✓ Instrument de diagnosticare
- ✓ E-learning
- ✓ Setul de instrumente





Platform

Diagnostic tool

E-learning

Toolkit

Co-funded by the Erasmus+ Programme of the European Union

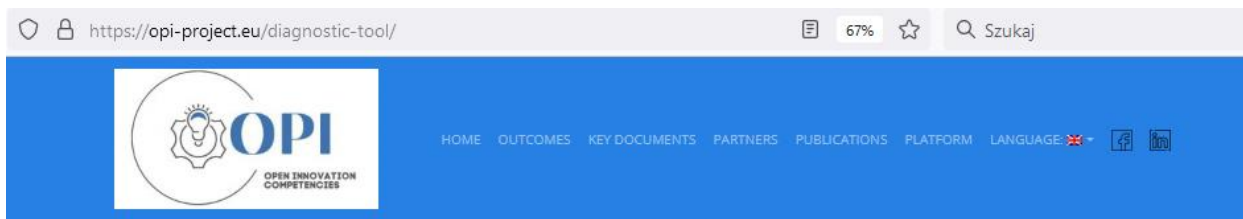
Project number: 2020-1-RO01-KA204-080196

Implementation period: November 2020 - October 2022

Sursa: <https://opi-project.eu/platform/>

**Se recomandă să începeți de la** instrumentul de diagnosticare, deoarece aceste rezultatele vor sprijini învățarea ulterioară. Puteți alege dintre 2 evaluări diferite, așa cum este prezentat în graficul de mai jos. Pentru mai multe informații despre instrumentul de diagnostic, accesați secțiunea acestui Ghid: IO3 – Metodologie și instrument de diagnostic pentru evaluarea potențialului de recalificare





Sursa: <https://opi-project.eu/diagnostic-tool/>

**E-learning** este a doua secțiune a platformei. Există 10 module pentru dezvoltarea competențelor

<b>Lista modulelor de e-learning OPI</b>
<b>MODULUL 1</b> Abilitatea de a lucra cu diferite comunități profesionale
<b>MODULUL 2</b> Abilitatea de a lucra în medii interdisciplinare
<b>MODULUL 3</b> Abilitatea de a lucra în echipe interfuncționale
<b>MODULUL 4</b> Gestionarea proceselor de colaborare inter-organizațională
<b>MODULUL 5</b>



Abilități de networking
<p style="text-align: center;"><b>MODULUL 6</b> Adaptabilitate și flexibilitate</p>
<p style="text-align: center;"><b>MODULUL 7</b> Abilitatea de a împărtăși cunoștințe și idei în interiorul organizației</p>
<p style="text-align: center;"><b>MODULUL 8</b> Abilitatea de a împărtăși cunoștințe și idei în exteriorul organizației</p>
<p style="text-align: center;"><b>MODULUL 9</b> Conștientizare culturală</p>
<p style="text-align: center;"><b>MODULUL 10</b> Abilități de comunicare</p>

Pe baza rezultatelor instrumentului de diagnosticare a părții 2, cursantului i se recomandă o hartă pentru dezvoltare cu legături directe către modulele de e-learning pentru actualizarea competențelor.

Formarea pe modulele selectate poate fi urmată și la alegere individuală sau cu recomandarea profesionistului (=RU, consilier de carieră, formator în cadrul companie).

Modulele de e-learning sunt prezentate pe platformă așa cum se arată în graficul următor.





## E-learning

E-learning  
Our E-learning modules are available below. Feel free to pick the one that is of your interest!

### 1. Ability to work with different professional communities

Having a diverse workplace has many benefits but can also come with challenges for managers as they navigate ways to help people from different backgrounds and experiences find common ground in the workplace. Understanding the results of cultural differences is an important part of managing a diverse team. Employees' cultural backgrounds can give employers insight into the reasoning behind their habits and behaviours in the workplace.

Once you have knowledge of the various ways culture can impact how people act at work, you can mediate conflicts and provide relevant motivation to each employee. Dealing with people who have values, beliefs, and backgrounds different from our own is often **stressful**, sometimes exasperating, and occasionally even threatening. Yet research shows again and again that grappling with diverse opinions and backgrounds makes us **better decision makers, more creative problem solvers, and more empathic people.**

Open Module



### 2. Ability to work in interdisciplinary environment

Sursa: <https://opi-project.eu/e-learning/>

În interiorul fiecărui modul de formare se află următoarele elemente:

- ✓ O scurtă descriere a modului
- ✓ Obiectivele de învățare ale modulelor
- ✓ Subiectele formării
- ✓ Studii de caz
- ✓ Infografice
- ✓ Exerciții interactive
- ✓ Chestionare

Mai jos este prezentat un exemplu de conținut al unui modul:

The screenshot shows a web browser at the URL <https://opi-project.eu/courses/module-5-networking-skills/lessons/practice-interactive-exer>. The page title is "5. Networking skills". On the left, a sidebar menu lists "Submodule 2. Developing Networking Skills" with various sections like "SHORT DESCRIPTION", "LEARNING OBJECTIVES", "1. Expanding your network", "2. Networking tools", "3. Networking tips", "LOCAL CASE/EXAMPLE", "TIPS SECTION/ PRACTICAL RECOMMENDATIONS IN A FORM OF INFOGRAPHIC", "PRACTICE - INTERACTIVE EXERCISES", "PRACTICE - QUIZZES", and "KEY TAKEAWAYS". A "Show more items" button is at the bottom of the sidebar. The main content area is titled "PRACTICE – INTERACTIVE EXERCISES" and contains a "Drag and drop" exercise. The text reads: "First start from your current network to check what valuable people you have around you. Review the contacts closest to you (= [input]), list of collaborators (= [input]) and recent interactions that you were satisfied with (= [input])." There are three input fields. To the right, there are three buttons: "peers", "communication", and "clients". A "Check" button is at the bottom left of the exercise area, and a blue arrow button is at the bottom right. Below the exercise area, there are "Reuse" and "Embed" options, and a progress indicator with four circles. At the bottom of the page, there are "Prev" and "Next" navigation buttons.

Sursa: <https://opi-project.eu/courses/module-5-networking-skills/lessons/1-expanding-your-network/>

A treia secțiune a platformei este **setul de instrumente**. Include 10 module de formare cu videoclipuri interactive, povestiri motivaționale, studii de caz și chestionare. Meniul din stânga acceptă navigarea prin diferite părți ale setului de instrumente. Următorul grafic arată informațiile pe care le veți vedea pe ecran când accesați setul de instrumente.



The screenshot shows a web browser at the URL <https://opi-project.eu/courses/toolkit/lessons/interactive-videos/>. The page has a dark purple header with the word 'Toolkit'. On the left, there is a search bar and a sidebar menu. The sidebar menu is divided into two main sections: '1. Ability To Work With Different Professional Communities' and '2. Ability To Work In Interdisciplinary Environments'. Each section contains a list of content types: 'Interactive videos', 'Motivational Stories', 'Case Studies', and 'Quizzes'. The main content area is titled 'Interactive videos' and features a video player. The video player has a red play button and a title 'Can you work with various type of professionals?'. Below the video player, there is a 'Kopiu link' button and a 'Obejrzyj w YouTube' button. The URL 'www.opi-project.eu' is also visible at the bottom of the video player. In the bottom right corner of the page, there is a 'Next' button.

Sursa: <https://opi-project.eu/courses/toolkit/lessons/interactive-videos/>

#### 4. Recomandări și sfaturi de implementare

- Înainte de a începe un proces de recalificare/perfecționare în cadrul organizației dumneavoastră și/sau cu resursele de RU pe care le gestionați, asigurați-vă că înțelegeți nivelul actual al competențelor existente și potențialul de dezvoltare a competențelor. Folosiți instrumentul de diagnosticare pentru a identifica abilitățile existente și pentru a dezvolta un plan de pregătire a resurselor umane.
- Rezultate OPI pot fi utilizate și de persoane fără suport profesional de RU sau de alte organizații pentru a testa capacitățile orientate spre inovare deschisă (ID), dar și prin competențe transversale. Metodologia IO3 va sprijini întregul procesul de formare, de la învățare și până la evaluare, pentru a oferi profesioniștilor din RU un set de interacțiuni care să se potrivească cel mai bine „aptitudinilor la locul de muncă”. Este recomandat să vă susțineți angajații în recalificare, recunoscându-le lacunele în competențele la locul de

muncă, oferind îndrumare și mentorat atunci când este necesar, apreciind eforturile lor pentru schimbare.

- Combinați soluțiile OPI furnizate pentru un proces de învățare eficient și o experiență captivantă.

## 5. Descrierea și potențialul metodologiilor și instrumentelor – Utilizarea metodologiei integrate

Fiecare dintre soluțiile proiectului OPI (IO) a fost concepută pentru a fi utilizată într-un mod combinat sau, în funcție de nevoile identificate ale fiecărui utilizator, fiecare soluție poate fi utilizată individual.

### Cum puteți utiliza rezultatele intelectuale combinat?

#### *Dacă sunteți un profesionist în resurse umane*

În primul rând, citiți *IO1 Raportul privind nivelul competențelor și abilităților ID pe piața locală* pentru a obține o perspectivă profundă și pentru a afla mai multe despre tema inovării deschise și despre stadiul actual în fiecare dintre țările participante la raport. Acest lucru vă va ajuta să înțelegeți mai bine nevoile și lacunele pieței și să vă creați viziunea asupra modului în care dumneavoastră, ca profesionist, puteți acționa pentru a reduce decalajul dintre oferta și cererea pieței.

Apoi, treceți prin *IO2 Metodologia și mecanismul pentru construirea competențelor personalului RU pentru a sprijini dezvoltarea competențelor ID* pentru a vă îmbunătăți propriile abilități (și echipei dvs.). Cu cât sunteți mai pregătit pentru a face față provocărilor de inovare deschisă, cu atât veți fi mai eficient să susțineți resursele umane pe care le gestionați și organizațiile cu care lucrați pentru a face față provocărilor.

*IO3 Metodologia și instrumentul de diagnosticare pentru evaluarea potențialului de recalificare* vă va ajuta să identificați nevoile și oportunitățile de recalificare a resurselor umane pe care le gestionați. În timp ce Partea 1 a instrumentului de diagnosticare vă va ajuta să evaluați și să



identificați potențialul RU pentru recalificarea/perfecționarea competențelor în domeniul inovării deschise, partea 2 va ajuta RU să identifice lacunele de competențe care pot fi îmbunătățite prin parcurgerea modulelor din *IO4 - Programul de dezvoltare, metodologie și conținut* susținut de *IO5 - Materiale de învățare/predare/formare – Harta OPI a elementelor interactive și setul de instrumente*.

*Platforma online IO6* este instrumentul online care vă permite să accesați toate soluțiile disponibile și să le utilizați, fie printr-o combinație de soluții, fie individual.

*Dacă sunteți un angajat care dorește să-și dezvolte propriile competențe, un șomer care caută un loc de muncă în domeniul inovării deschise sau dacă vreți doar să vă îmbunătățiți abilitățile și cunoștințele în domeniul inovării deschise, puteți:*

*Utiliza IO3 - Metodologia și instrumentul de diagnosticare pentru evaluarea potențialului de recalificare*, un instrument online pentru a vă ajuta să vă evaluați propriile abilități de competențe ID și să identificați cele mai utile conținuturi de învățare pentru a vă ajuta în dezvoltarea competențelor și abilităților.

Apoi, folosiți *IO4 - Programul de dezvoltare, metodologie și conținut* unde puteți găsi un set de 10 module de învățare care să vă ajute să vă dezvoltați cunoștințele și abilitățile de a lucra în domeniul ID. Combinați învățarea IO4 cu *IO5 Materiale de învățare/predare/formare – Harta OPI a elementelor interactive și setul de instrumente*, unde puteți găsi un set de elemente multisenzoriale suport (videoclipuri, studii de caz, povești inspiraționale, chestionare) pentru a vă sprijini procesul de învățare.

*IO6 – Platforma online* este locul în care puteți găsi toate rezultatele proiectului OPI și puteți să le folosiți online, fie în beneficiul dumneavoastră, fie pentru a sprijini îmbunătățirea competențelor RU pe care le gestionați și cu care lucrați.

**LINK FOR TRANSLATION – Please, make a copy of the file before translating it into each language:**

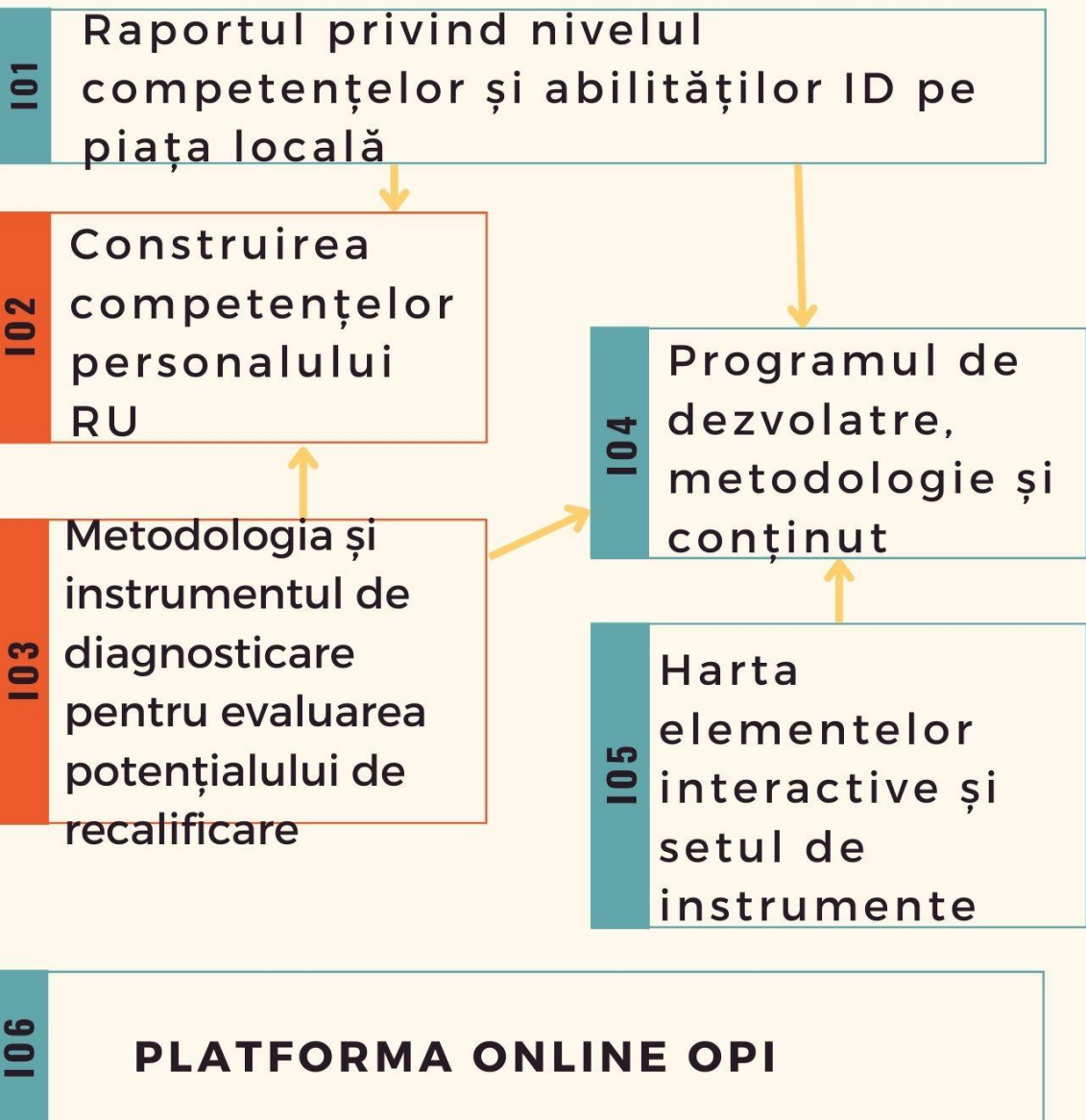
[https://www.canva.com/design/DAFHuMyT9hl/sU0pDj9MptiZ\\_kic3RPF9w/edit?utm\\_content=DAFHuMyT9hl&utm\\_campaign=designshare&utm\\_medium=link2&utm\\_source=sharebutton](https://www.canva.com/design/DAFHuMyT9hl/sU0pDj9MptiZ_kic3RPF9w/edit?utm_content=DAFHuMyT9hl&utm_campaign=designshare&utm_medium=link2&utm_source=sharebutton)





# REZULTATELE OPI

O înțelegere vizuală a relației dintre rezultatele  
intelectuale-IO



Co-funded by the  
Erasmus+ Programme  
of the European Union



## 6. Transferabilitatea rezultatelor – Condiții și cerințe

Toate soluțiile produse în cadrul proiectului OPI sunt disponibile pentru a fi utilizate gratuit pentru orice profesionist sau organizație interesată în dezvoltarea abilităților de inovare deschisă.

Dacă doriți să utilizați soluțiile produse, asigurați-vă că respectați următoarele condiții:

- Rezultatele sunt disponibile pentru a fi utilizate gratuit. Soluțiile **nu pot** fi utilizate în scopuri comerciale sau de profit.
- Asigurați-vă că proprietatea intelectuală este respectată și că sunt menționați autorii soluțiilor.
- Partenerii proiectului OPI și autorii rezultatelor nu sunt responsabili pentru nicio modificare introdusă în conținutul produselor, atunci când este utilizat de terți.

